

FORD FIESTA VAN



Feel the difference



La vostra immagine è per noi
fondamentale

La prima impressione è quella che conta. La nuova elegante Ford Fiesta Van dimostrerà generosamente la professionalità della vostra attività. Da oggi con i nuovi motori Euro 5.



All'interno delle linee caratteristiche del 'Ford kinetic Design' Ford Fiesta Van offre un interno spazioso, versatile e rifinito, garantendo una straordinaria esperienza di guida.



Fiesta Van ECOnetic (N.D.)



Paratia divisoria completa in acciaio con parte superiore grigliata (di serie)

Sono illustrati anche i ganci di ancoraggio del vano di carico (di serie).



Fiesta Van



Caratteristiche Fiesta Van di serie

- 2 motorizzazioni Euro 5: 1.2 Duratec benzina 16v 82CV; 1.4 Duratorq TDCi 70CV con filtro antiparticolato (DPF)
- Spoiler posteriore sportivo in tinta con la carrozzeria
- Specchi retrovisori esterni regolabili elettricamente e riscaldati, con indicatori di direzione integrati
- Radio CD MP3 con connettore aux-in, 4 altoparlanti anteriori e comandi audio al volante
- Piantone dello sterzo regolabile in altezza e profondità
- Servosterzo elettrico (EPAS)
- Sistema di protezione intelligente (IPS) con airbag frontali lato guida di serie e passeggero optional*
- Sistema frenante antibloccaggio ABS con ripartitore elettronico della frenata EBD
- Alzacristalli elettrici
- Chiusura centralizzata con telecomando

Caratteristiche vano di carico

- Volume di carico 1,0 m³*
- 400 kg di portata utile
- Lunghezza di carico 1296 mm
- Paratia divisoria completa in acciaio con parte superiore grigliata (a norme DIN)
- 4 ganci di ancoraggio vano di carico (a norme DIN)
- Tappeto in gomma per l'intera superficie di carico

*Nota: Non collocare mai un sedile per bambini sul sedile passeggero anteriore se il veicolo Ford è dotato di airbag passeggero frontale operativo.

*Misurato utilizzando il metodo VDA e misurato in metri cubi. Eventuali optional aggiuntivi specificati sul veicolo ridurranno la portata utile di conseguenza. Il peso in ordine di marcia è soggetto a tolleranze di lavorazione e si riferisce ai modelli base con equipaggiamento minimo.

Nota il nome, il marchio ed i loghi Bluetooth® sono di proprietà di Bluetooth SIG, Inc. e qualsiasi utilizzo di tali marchi da parte di Ford Motor Company Limited e delle sue società collegate è regolamentato da licenza. Altri marchi di fabbrica o commerciali appartengono ai rispettivi proprietari.

Ford Easy Fuel

Al rifornimento, permette di non sporcarsi e previene l'introduzione accidentale del carburante sbagliato (di serie).



Vita facile

La nostra gamma di opzioni di finanziamento, assicurative e di assistenza è ideata con solo una cosa in mente, rendervi la vita facile.

Ford Credit

Ford Credit offre ai suoi clienti una serie di esclusive soluzioni finanziarie ed assicurative, in grado di soddisfare tutte le esigenze di un automobilista moderno. Ford Credit rappresenta, quindi, la scelta naturale per chi guida Ford.

Finanziamento Ford è il modo tradizionale per finanziare da 12 a 60 mesi il vostro veicolo. In più avrete la possibilità di inserire una vasta gamma di prodotti assicurativi.

Ford Business Partner è la soluzione dedicata ai clienti business che desiderano un servizio di mobilità completo. Potrete scegliere tra FordBusiness Partner "Full", adatto a chi vuole un'offerta completa, e Ford Business Partner "Lease" per i clienti meno esigenti. Entrambi prevedono la possibilità di versare un anticipo per agevolare chi ha già un mezzo di proprietà grazie al valore della permuta.

Assicurazione Ford Ford Credit offre un'ampia gamma di coperture assicurative, Assicurazione Incendio & Furto, Eventi Speciali, Valore a Nuovo 24 mesi, Assicurazione sul credito, Kasko e Guida protetta.

Servizi

Una rete di concessionari impegnati a soddisfare le esigenze dei clienti dei veicoli commerciali è tanto importante per il successo della vostra attività quanto il disporre di un ottimo veicolo. Dall'esperienza Ford nasce una rete di specialisti di veicoli commerciali Ford, concessionari che offrono un'intera gamma di servizi esclusivi, per garantire un'assistenza globale, su misura per le vostre esigenze.

Servizio Pneumatici, Servizio Carrozzeria, Servizio Revisioni, Servizio Mobilità, Servizio Rapido.

Tutto quello che può servire a mantenere il valore del vostro veicolo commerciale Ford.

FordProtect La gamma dei veicoli commerciali Ford (Fiesta Van, Transit e Transit Connect, escluso Ranger) ha due anni di Garanzia di base con chilometraggio illimitato. Con FordProtect è possibile usufruire di una garanzia, secondo le condizioni previste dal contratto, per altri 3 anni e/o fino a un massimo di 200.000 km (a seconda del modello Ford acquistato e dell'opzione scelta). Il Ford Ranger ha una garanzia di base di tre anni e non usufruisce del FordProtect.

ProntoFord 24 ore, un servizio Ford valido per tutto il periodo di garanzia legale* e del FordProtect, che prevede: soccorso stradale e traino gratuito 24h su 24h, veicolo in sostituzione e tanti altri vantaggi da scoprire.

Garanzia Ford sulla corrosione passante Ogni veicolo commerciale Ford è coperto da garanzia contro la corrosione passante per un periodo che varia dai 6 ai 12 anni** dalla data della prima immatricolazione, a seconda del modello.

Servizio Rapido Ford I nostri interventi di assistenza rapidi, "senza appuntamento e immediati", per impianti di scarico, freni, batterie e molto altro.

Carrozzerie autorizzate Ford I Centri di riparazioni carrozzeria soddisfano i rigorosi standard Ford e offrono una garanzia di 3 anni sugli interventi effettuati.

Contatti

Centro relazioni con la clientela Ford Il Centro Relazioni Clienti Ford e i FordPartner confermano tutto il loro impegno per fornirvi il massimo livello di assistenza, ottenere la vostra completa soddisfazione e guadagnare la vostra fiducia nel tempo. Nel caso eccezionale in cui il vostro FordPartner non potesse aiutarvi o qualora desideraste parlare direttamente con noi, il Centro Relazioni Clienti è a vostra disposizione tutti i giorni feriali, dalle 8:00 alle 18:00, al numero 800.22.44.33.

* Per Ford Ranger, soltanto per i primi due anni.
** Soggetto a termini e condizioni.



Tecnologia Ford ECOnetic

La Tecnologia ECOnetic Ford è ideata per ridurre il costo di gestione del vostro veicolo grazie a un minor consumo di carburante e ad emissioni di CO₂ ridotte, senza compromettere lo stile, le prestazioni o la qualità di guida.

Ford e l'ambiente

Sono stati fatti importanti progressi nell'efficienza dei nostri motori per migliorare le prestazioni e ridurre il consumo di carburante e aiutarvi ad uno stile di guida ecosostenibile*. Molte di queste tecnologie sono presenti nel modello Ford Transit ECOnetic, che raggiunge l'eccezionale risultato di 173 g/km CO₂ senza perdite prestazionali. Il campo di applicazione del programma ECOnetic Ford è stato recentemente esteso ai veicoli elettrici, ibridi-elettrici e ibridi-elettrici plug-in, oltre a programmi di sostenibilità a livello aziendale.

Stiamo creando un futuro più pulito

In Ford continuiamo a lavorare per ridurre il nostro impatto sull'ambiente. Per esempio, i pannelli solari/fotovoltaici sul tetto del nostro stabilimento di Bridgend nel Galles generano energia sufficiente per illuminare un'area di circa 10.000 metri quadrati e per ridurre i rifiuti da smaltire in discarica.

300 componenti presenti nei veicoli Ford prodotti in Europa sono fabbricati utilizzando materiali non-metallici riciclati, con una potenziale riduzione annuale di rifiuti pari a 17.000 tonnellate.

Per maggiori informazioni: www.ford.it/Ford-ECOnetic_Technology

*La disponibilità della Tecnologia ECOnetic per la gamma Ford varia in base al modello. Per maggiori dettagli, si prega di rivolgersi al Ford Partner di zona.

Ricarica rigenerativa intelligente

Mantiene carica la batteria nel modo più efficiente, riducendo la quantità di carburante utilizzato.

Sistema-Start-Stop Ford

Spegne automaticamente il motore ad ogni fermata e lo riavvia immediatamente alla partenza riducendo il consumo di carburante e le emissioni di CO₂ fino al dieci per cento.

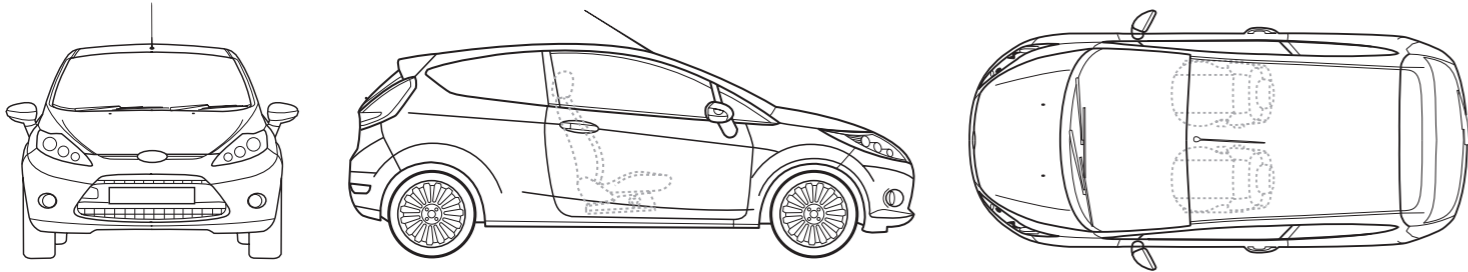
Nuovi motori Duratorq TDCi Euro 5

Progettati per soddisfare le norme di emissione europee più esigenti, questi motori sono studiati per ridurre i consumi, migliorare le prestazioni di guida e sono disponibili in varie classi di potenza.

Indicatore cambio marcia

Un indicatore luminoso sul quadro strumenti segnala al conducente il momento più opportuno per cambiare marcia, aiutando a utilizzare meno carburante e agevolando uno stile di guida a basso impatto ambientale..





Dimensioni (mm)

	Fiesta Van
Lunghezza massima	3950
Larghezza massima con specchietti retrovisori	1973
Larghezza massima senza specchietti retrovisori	1722
Altezza minima	1433
Altezza massima	1481
Diametro di sterzata – tra marciapiedi (m)	10.2
Vano di carico[†]	
Larghezza tra gli archi passaruota (mm)	1000
Altezza del vano di carico (mm)	806
Lunghezza del vano di carico (mm)	1296
Volume	1m ³
Capacità del serbatoio (litri)	
Benzina	45
Diesel	45

[†]Valori rilevati in conformità alle norme ISO 3832. Le dimensioni possono variare in base al modello e all'equipaggiamento.

Pesi e portate

	Tara incluso conducente (kg) ^a	Massa Complessiva (kg)	Massa Complessiva del Treno (kg)	Massa Rimorchiabile Massima (kg)	Portata Utile (kg)
Fiesta Van 3 porte					
1.2 Benzina, Euro 5 – 5 marce manuale	1100	1490	2090	600	390
1.4 TDCi DPF, Euro 5 – 5 marce manuale	1135	1535	2285	750	400

^aRappresenta la Tara minore includendo un guidatore di 75kg, il massimo livello dei liquidi ed il serbatoio pieno al 90%, e soggetto a variazioni in base agli optional. Il limite di carico indica il limite massimo di carico per un veicolo, calcolando solamente la massa complessiva del veicolo, per partire da una pendenza del 12%. Le prestazioni del veicolo possono diminuire in funzione del peso del rimorchio. La Massa Complessiva del Treno include il peso del carrello.

Consumi, prestazioni ed emissioni

	Potenza Max CV (kW)	Coppia (Nm)	Emissioni CO ₂ (g/km) ^{oq}	Consumo Carburante (l/100km) ^{oq}			Prestazioni ^o		
				Urbano	Extra Urbano	Misto	Velocità max (km/h)	0-100 km/h (sec)	50-100 km/h* (sec)
Fiesta Van 3 porte									
1.2 Benzina 5 marce Euro 5	82 (60)	114	129	7.4	4.5	5.6	168	13.3	17.6
1.4 TDCi con cDPF 5 marce Euro 5	70 (51)	160	107	4.6	3.7	4.1	162	14.8	13.9

*In 4a marcia. ^oValore di prove Ford. ^{oq}I valori di emissioni CO₂ (g/km) e dei consumi di carburante (l/100 km) sono rilevati da prove ufficiali conformemente alla direttiva CEE 1999/100/CE. I valori di CO₂ e dei consumi di carburante riportati in tabella non rappresentano né garantiscono le reali emissioni o l'effettivo consumo di una vettura della classe considerata. Tutti i valori si basano su prove effettuate su veicoli con equipaggiamento base con cerchi e pneumatici di serie; cerchi e pneumatici di dimensioni e sezioni differenti possono influire sui valori delle emissioni e di consumo di carburante di un veicolo. **Nota:** DPF = filtro antiparticolato.

Caratteristiche meccaniche

	Fiesta Van
Sterzo	
Servosterzo elettrico EPAS	●
Sospensioni	
Anteriori MacPherson – Bracci di controllo inferiori ad L montate su telaio separato – Barra antirollio/Posteriori a barra di torsione con gruppi perno-boccola angolati – Molle a spirale	●
● = Di serie, ◯ = Option, a costo aggiuntivo.	

Sicurezza e protezione

	Fiesta Van
Sicurezza	
Sistema frenante antibloccaggio ABS a 4 canali – Ripartitore elettronico frenata EBD	●
Controllo elettronico stabilità ESP – Controllo trazione TCS – Assistenza frenata emergenza EBA*	◯
Luci d'emergenza "Hazard" – Attivazione automatica di tutti gli indicatori di direzione in caso di frenata d'emergenza	●
Airbag – Frontale guidatore	●
Airbag – Frontale passeggero*	◯
Airbag – Laterali guidatore e passeggero (include airbag frontale passeggero e airbag ginocchia guidatore)	◯
Protezione	
Antifurto passivo immobilizer PATS	●
Antifurto perimetrale e volumetrico con 2 telecomandi	◯
Chiusura centralizzata con telecomando	●
Secondo telecomando	◯

*Nota: Un seggiolino di sicurezza per bambini non deve mai essere montato sul sedile del passeggero anteriore se il veicolo è equipaggiato con airbag frontale per il passeggero. Il posto più sicuro per i bambini è il sedile posteriore. *Include airbag frontale passeggero, airbag laterali e airbag ginocchio guidatore.

Caratteristiche esterne

	Fiesta Van
Stile	
Specchietti retrovisori – Regolabili elettricamente, riscaldabili, di colore nero, con indicatori di direzione integrati	●
Paraurti – Anteriore e posteriore in tinta con la carrozzeria, con griglia frontale di colore scuro	●
Fari fendinebbia – Integrati nel frontale	◯
Maniglie portiere – Nere	●
Maniglia portellone – In tinta con la carrozzeria	●
Spoiler posteriore – In tinta con la carrozzeria	●
Finestrini posteriori – Pannellati in tinta con la carrozzeria (versione pannellata)	●
Finestrini posteriori – Laterali fissi vetrati (versione vetrata)	◯
Cerchi	
Cerchi in acciaio 15"x 6 con copriuota integrali – pneumatici 195/50 R15	●
Kit riparazione pneumatici	●
Funzionalità	
Easy Fuel (sistema di rifornimento senza tappo)	●
Fari proiettori alogeni	●
Fari "Follow me home" (a spegnimento ritardato)	●
Tergilunotto (con innesto automatico in retromarcia)	●
Tergicristalli – Anteriori, con intermittenza variabile e "antigocciolamento"	●
Lunotto termico	●
Sbrinatori rapido parabrezza	◯
Terza luce di stop montata in alto	●
● = Di serie, ◯ = Option, a costo aggiuntivo.	

Caratteristiche interne

	Fiesta Van
Stile	
Pomello del cambio ergonomico "Soft Touch"	●
Pulsante del freno a mano cromato	●
Volante ergonomico a tre razze di colore scuro	●
Piantone dello sterzo regolabile in altezza e profondità	●
Audio	
Sound System – Radio CD compatibile MP3, 4 altoparlanti, comandi audio al volante e connettore aux-in	●
Premium Sound System – Computer di bordo, radio CD MP3, 4 altoparlanti, comandi audio al volante, connettore aux-in, USB, vivavoce Bluetooth® con sistema di controllo vocale	○
Climatizzazione	
Ricircolo aria	●
Climatizzatore – Manuale	○
Comfort e praticità	
Computer di bordo*	●
Presa di corrente ausiliaria (12V)	●
Opzione fumatori	○
Console centrale – Portabicchieri e vano portaoggetti	●
Luci di cortesia – A spegnimento ritardato con "effetto teatro"	●
Alzacristalli – Elettrici anteriori, lato guida "One Shot Up & Down" (a sfioramento/impulso singolo)	●
Sedili	
Sedili anteriori – Poggiatesta con regolazione a due vie	●
Sedili anteriori – Regolazione in altezza lato guida	●
Vano di carico	
Paratia completa – Parte superiore grigliata, parte inferiore cieca in acciaio	●
Ganci vano di carico	●
Rivestimento completo vano di carico	●
Tendina copribagagliaio scorrevole	○

● = Di serie, ○ = Option, a costo aggiuntivo. * Non disponibile sulla versione 1.2 82CV. Il marchio e il logo Bluetooth® sono proprietà di Bluetooth SIG, Inc. e qualsiasi utilizzo di tali marchi da parte di Ford Motor Company è regolamentato da licenza. Altri marchi di fabbrica o commerciali appartengono ai rispettivi proprietari.

Colori della carrozzeria e rivestimenti

Modelli	Fiesta Van
Rivestimento e colore sedili	Tessuto antracite
Rivestimento e colore porte	Tessuto antracite
Combinazione colori plancia superiore/inferiore	Antracite doppia tonalità
Colori solidi	
Bianco Frozen	●
Rosso Colorado	●
Blu Blazer	●
Colori metallizzati*	
Blu Ink	○
Blu Vision	○
Grigio Polvere di Luna	○
Rosso Marte	○
Grigio Ardesia	○
Nero Panther	○
Grigio Pietra	○
Verde Squeeze	○

● = Di serie, ○ = Option, a costo aggiuntivo. *La vernice metallizzata è un optional a costo aggiuntivo.



1



2



5



6



9



10



3



7



4



8



11

Colori e rivestimenti

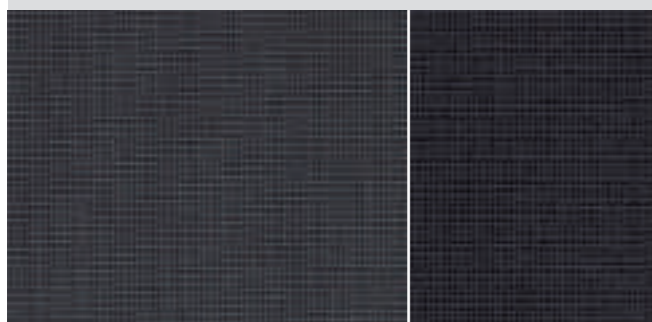
Colori Classici

1. Rosso Colorado
2. Blu Blazer
3. Bianco Frozen
4. Nero Panther*
5. Grigio Polvere di Luna*

Colori Contemporanei

6. Blu Ink*
7. Blu Vision*
8. Grigio Pietra*
9. Grigio Ardesia*
10. Rosso Marte
11. Verde Squeeze*

Tessuto sedili antracite



*I colori metallizzati sono optional a costo aggiuntivo.

Nota Le immagini utilizzate illustrano solo i colori carrozzeria e potrebbero non corrispondere alle caratteristiche correnti o alla disponibilità prodotto in alcuni mercati. I colori e le rifiniture riprodotti in questa brochure possono variare dai colori reali a causa dei limiti del processo di stampa utilizzato.

Il colore della Fiesta Van potrebbe rappresentare la tua azienda. Ford ti consiglia di scegliere uno tra i colori solidi oppure uno tra i colori metallizzati (che riflettono le ultime tendenze e sono in continua evoluzione). Se hai bisogno di un colore speciale per il tuo parco auto, chiedi ad un Fordpartner dei colori SVQ, che ti danno la possibilità di scegliere tra oltre 100 tonalità.



MY 2012 ITA .it

Illustrazioni, descrizioni e specifiche. L'accuratezza di questa brochure è stata verificata al momento di andare in stampa. Tuttavia, Ford persegue una politica di continuo miglioramento dei propri prodotti. Pertanto, Ford si riserva il diritto di modificare in qualsiasi momento le specifiche, i colori e i prezzi dei modelli e degli articoli illustrati e descritti in questa pubblicazione. Per i dettagli aggiornati, rivolgersi al proprio FordPartner. **Equipaggiamento optional.** In questa pubblicazione, le caratteristiche descritte come "Optional" o "Allestimento/pacchetto optional", ecc. sono da intendersi a costo aggiuntivo rispetto al veicolo base, salvo diversamente specificato. Tutti i modelli e le combinazioni colore sono soggetti a disponibilità. **Nota.** Alcune delle immagini in questa brochure appartengono a un modello pre-produzione e/o sono create al computer, pertanto, il design o le caratteristiche della versione finale potrebbero variare per alcuni aspetti. Inoltre, alcune delle caratteristiche mostrate sui veicoli possono essere optional. **Nota.** Questa brochure contiene sia accessori originali Ford che una gamma attentamente selezionata di prodotti dei nostri fornitori che appaiono con il rispettivo marchio. Tali prodotti sono soggetti ai termini di garanzia definiti dai rispettivi fornitori e non rientrano nella responsabilità di Ford. **Nota.** Il marchio e i loghi mondiali Bluetooth® sono di proprietà di Bluetooth SIG, Inc. e qualsiasi utilizzo di tali marchi da parte di Ford Motor Company è regolamentato da licenza. Altri marchi e nomi commerciali sono di proprietà dei rispettivi titolari.



Interni anallergici Tutti i materiali utilizzati nella fabbricazione degli interni di questo veicolo sono conformi alle rigorose prescrizioni del TÜV TOXPROOF Criteria Catalogue for Vehicle Interiors di TÜV Produkt und Umwelt GmbH e sono progettati per ridurre al minimo il rischio di reazioni allergiche. Con le porte e i cristalli chiusi, i materiali degli interni selezionati, unitamente al filtro antipolline integrato, proteggono i passeggeri dalle sostanze più allergizzanti presenti nell'aria esterna. Con le alte temperature, si consiglia l'impiego supplementare del condizionamento aria.



Quando questa brochure non vi sarà più utile, vi preghiamo di riciclarla.

Published by Ford Motor Company Limited,
Brentwood, Essex, England.
Registered in England No. 235446.
BJN 307961. FoE J46E.
PN 177513/0711/2m/ITA it
July 2011.
© Ford Motor Company Limited.

www.ford.it