

FORD KUGA



Feel the difference

Feel the difference

In un mondo di prodotti che imitano prodotti già affermati, i cosiddetti "me-too products", le Ford più recenti si fanno notare. Pluripremiato design e tecnologia formidabile caratterizzano tutta la gamma. Richiedete un test drive per provare la differenza.

2-9

Ford kinetic Design

Il Ford kinetic design è quello che rende i nostri veicoli eccezionali come mai prima d'ora. Linee audaci, dinamiche che creano energia in movimento.

10-13

Quality

Progettiamo e realizziamo la vostra Ford in modo che mantenga per molti anni di utilizzo le stesse caratteristiche della vettura appena acquistata. E la stessa piacevolezza di guida.



14-15
Green

Utilizzando la tecnologia all'avanguardia Ford ECOnetic, il nostro impegno è creare veicoli con un miglior risparmio di carburante, ridotte emissioni di CO₂ e un minor costo di proprietà totale.



11
Safe

Il sistema di protezione intelligente di Ford utilizza una tecnologia sofisticata che aiuta a prevenire gli incidenti e, qualora si verificassero, a proteggervi.



16-17
Smart

Auto che si parcheggiano da sole, tergicristalli che sanno quando inizia a piovere, sono solo alcune delle numerose soluzioni intelligenti proposte da Ford per rendere la vita un po' più facile.



18-23
Scegli la tua Ford Kuga

- Plus
- Titanium
- Individual

24-25
La gamma

26-33
Aggiungi un tocco di classe

- Cerchi
- Infotainment
- Accessori
- Personalizzazioni

34
La tua Ford

35-39
Le caratteristiche della tua Ford Kuga

40-41
Colori e rivestimenti





Colpiti al primo sguardo

Qualcosa di completamente diverso.





Seducente

Emoziona come un oggetto di design.





6

Si distingue dalle altre

7

Facile da guidare come una vettura.
Imponente e sicura come un fuoristrada.





9

Lasciateli guardare

Alcuni ammirano apertamente le vostre scelte. Forse altri segretamente le invidiano.





L'attenzione ai dettagli profusa nella Ford Kuga è immediatamente evidente, dalle finiture esterne alla qualità degli interni. Ford ha studiato ogni singolo componente per garantire affidabilità, sicurezza e resistenza con un chiaro obiettivo in mente: qualità costruita per durare.

Costruita pensando al futuro



Freni
L'impianto frenante di Ford Kuga è regolato elettronicamente per rispondere alle condizioni di guida su strada e fuoristrada. Molte tecnologie lavorano all'unisono, quali l'ABS con ripartizione elettronica della frenata (che distribuisce la forza frenante su tutte le ruote per una maggiore sicurezza e stabilità) e l'assistenza alla frenata di emergenza (che fornisce potenza frenante supplementare quando è maggiormente necessaria).

Fari Bi-xeno
Con un design effetto diamante, questi fari non solo vi garantiscono di essere visti dagli altri conducenti, ma illuminano anche eventuali pericoli in modo migliore rispetto ai fari convenzionali. (Optional)



Funzioni di sicurezza
L'Intelligent Protection System di Ford è fornito di serie su Kuga. Controlla la risposta del sistema di airbag nonché l'ESP, il controllo di trazione TCS e l'assistenza alla frenata di emergenza.

Comunque a casa, ovunque tu sia

Il sistema di trazione integrale AWD della Ford Kuga controlla costantemente i livelli di aderenza delle singole ruote, in modo da avere sempre la miglior trazione, il minor consumo e la potenza massima per la tua sicurezza.



Ford Kuga possiede la rinomata qualità di guida delle vetture Ford di ultima generazione. Le sospensioni posteriori indipendenti Control Blade offrono un'esperienza su strada unica per la classe di appartenenza. La capacità fuoristrada è altrettanto eccezionale. Il sistema a trazione integrale intelligente si imposta automaticamente per offrirvi un controllo ottimale in tutte le condizioni.

Quella sensazione
Ford



Trazione integrale intelligente

Testato nelle severe condizioni dell'inverno svedese, il sistema a trazione integrale di Ford Kuga utilizza la comprovata tecnologia Haldex per reagire istantaneamente alle variazioni del manto stradale. Il sistema applica automaticamente potenza alle ruote su cui è maggiormente necessaria, mantenendo la trazione e il controllo in tutte le condizioni di guida.



Cambio automatico Ford Powershift

L'innovazione tecnologica Ford Powershift offre una perfetta combinazione tra la praticità di un cambio automatico e le prestazioni normalmente associate a un cambio manuale. Con i suoi 6 rapporti di velocità Ford Powershift seleziona la marcia giusta al momento giusto, offrendo un cambio di marcia fluido e senza interruzione del flusso di potenza.

Nota Il nuovo cambio Powershift è disponibile su Kuga 2.0 Tdci 163 CV e su Kuga 2.5 Duratec 200CV.



Cosa possono fare per voi le tecnologie Ford ECONetic?



Le tecnologie Ford ECONetic riducono i costi di gestione tramite un minor consumo di carburante senza compromettere lo stile o la qualità di guida. Molte di queste tecnologie sono sintetizzate nei nostri modelli ECONetic, che offrono tra i minori consumi di carburanti ed emissioni di CO₂ per la classe di appartenenza. In un prossimo futuro le nostre tecnologie ECONetic saranno ampliate fino a comprendere i veicoli elettrici e ibridi-elettrici, i veicoli a biocombustibile, veicoli ibridi plug-in e con celle a combustibile alimentati a idrogeno.

Tecnologia Ford ECONetic

- Motori a benzina efficienti Ford EcoBoost (vedere a destra)
- Motori diesel avanzati Ford Duratorq TDCi – offrono un risparmio di carburante eccezionale e basse emissioni di CO₂.
- Cambio Ford PowerShift – abbina l'efficienza di un cambio manuale con la praticità di un cambio automatico convenzionale
- Sistema Start-Stop Ford (vedere a destra)
- Ricarica rigenerativa intelligente Ford – ricarica la batteria ad ogni frenata
- Servosterzo elettrico Ford – un sistema più efficiente che utilizza meno potenza motore
- Chiusura automatica griglia radiatore – migliora l'aerodinamica e diminuisce i consumi di carburante
- Sistema di informazione del conducente Ford Eco Mode – vi segnala quando raggiungete il risparmio di carburante ottimale
- Indicatore cambio marcia – vi segnala quando cambiare marcia per ottenere il massimo risparmio di carburante

Ford EcoBoost

Con l'iniezione diretta della benzina, la turbocompressione e la fasatura valvole variabile, i motori Ford EcoBoost generano la potenza e la coppia dei motori di cilindrata superiore. Per esempio, il motore EcoBoost 1.6 160 CV della Ford S-MAX ha una potenza superiore al motore 2.0 Duratec e tuttavia ottiene un risparmio di carburante migliore intorno al 15% e minori emissioni di CO₂ del 13%.



Sistema Start-Stop Ford

Quando il vostro veicolo è fermo al minimo, il motore si spegne automaticamente per risparmiare carburante. Quando desiderate ripartire, il motore si riavvia immediatamente.



Veicoli elettrici e ibridi

I nostri veicoli alimentati elettricamente producono emissioni zero. Ricaricabili tramite prese a parete e in grado di percorrere oltre 150 km per carica, saranno ideali per il trasporto quotidiano e gli spostamenti in città. Inoltre, sono allo studio due modelli ibridi di nuova generazione.



Stiamo lavorando per un futuro più pulito

In Ford, abbiamo silenziosamente e considerevolmente ridotto il nostro impatto sull'ambiente. Ecco solo alcuni titoli:

- Dal 2000, abbiamo ridotto il consumo energetico dello stabilimento di produzione di oltre il 27% e le emissioni di CO₂ del 31% nel mondo
- Tra il 2003 e il 2008, Ford ha ridotto il consumo di acqua nei propri stabilimenti in Europa del 40%
- Pannelli solari/fotovoltaici sul tetto dello stabilimento motori Bridgend nel Regno Unito generano sufficiente potenza per illuminare un'area di 10.000 metri quadrati
- Circa 300 componenti utilizzati nei veicoli europei Ford sono realizzati con materiali non metallici riciclati, evitando potenzialmente 17.000 tonnellate di rifiuti conferiti in discarica ogni anno

Tutta l'elettricità necessaria per alimentare il Dagenham Diesel Centre di Ford è fornita da due turbine eoliche alte 85m. Con una potenza massima combinata di 3,6MW, generano oltre 6,7milioni di kWh di elettricità ogni anno, sufficiente per alimentare oltre 2.000 abitazioni.

Il nostro stabilimento di Colonia utilizza energia idroelettrica dalla Norvegia e dalla Svezia. Questo riduce le emissioni di CO₂ di 190.000 tonnellate all'anno. La spedizione dei veicoli finiti sulle chiatte fluviali del Reno significa meno viaggi di autocarri e minor consumo di carburante per ridurre ulteriormente le emissioni di CO₂.





La nuova Ford Kuga è ricca di tecnologia intelligente. Potrete caricare il vostro PC Portatile grazie alla presa di alimentazione 230 V.

Intelligente



Ford Key-Free System con Ford Power

Metti in moto la vettura, apri e chiudi le portiere senza nemmeno tenere in mano la chiave. Basta tenerla con te. In tasca o nella borsa. (Optional a costo aggiuntivo)

Sistema di rifornimento senza tappo

Basta tappi sporchi da toccare. E in più, una protezione unica rende impossibile il rifornimento accidentale con un carburante sbagliato (di serie).



Portellone posteriore sdoppiato

Per i piccoli carichi da introdurre o estrarre, apri il mini-portellone, è più rapido e più pratico (di serie).



Telecamera posteriore

In retromarcia, la telecamera posteriore si attiva sul display di navigazione e vi consente di vedere gli oggetti dietro la vettura per facilitare la manovra. (Optional disponibile con Touch Navigation System)

Kuga Plus



Ford Kuga Plus vi regala un design sensazionale e una qualità di guida eccezionale.

Caratteristiche

- Freni antibloccaggio (ABS) con ripartizione elettronica della forza frenante (EBD)
- Controllo elettronico della stabilità (ESP) e della trazione (TCS)
- 6 Airbag
- Climatizzatore automatico Bi-Zona
- Pulsante di avviamento Ford Power
- Cerchi in acciaio da 17"
- Servosterzo elettroidraulico (EHPAS)
- Retrovisori esterni elettrici riscaldati
- Regolazione lombare manuale lato guida
- Spoiler posteriore in tinta con la carrozzeria
- Portellone posteriore sdoppiato
- Sistema di rifornimento senza tappo Ford Easy Fuel
- Radio CD

Sedili anteriori sportivi

Forniscono un' eccezionale aderenza e comfort di guida. (Di serie)

Fendinebbia

Con fari cromati. (Di serie)

Specchietti retrovisori riscaldati

Con indicatore di direzione integrato e luce di cortesia. (Di serie)

Ford Power Starter Button

Non è necessaria la chiave. Basta premerlo e partire. (Di serie)

Climatizzatore Manuale

(Non disponibile)

Connessione MP3 (AUX-IN ed USB)

Ascoltate la musica direttamente dal vostro lettore MP3 attraverso lo stereo di Ford Kuga. (Disponibile con Sony System e navigatori)



Kuga Titanium



Mettetevi al volante di Ford Kuga Titanium e sarete circondati da lusso contemporaneo e innovazione tecnologica.

Caratteristiche aggiuntive rispetto a Kuga Plus

- Sedili in pelle e tessuto
- Cerchi in lega da 17"
- Tergicristalli automatici a rilevamento pioggia
- Azionamento automatico fari
- Retrovisore fotocromatico
- Cruise control
- Regolazione lombare sedile lato guida e passeggero
- Bracciolo centrale pieghevole sedile posteriore

Fari automatici

Accensione e spegnimento automatico in funzione dei cambiamenti di luce esterna. (Di serie)

Cruise Control

Controllo elettronico della velocità di crociera con pratici comandi al volante. (Di serie)

Sensore Pioggia

I tergicristalli si avviano automaticamente quando il sistema rileva la pioggia. (Di serie)

Cerchi

In lega da 17". (Di serie)

Pomello leva del cambio in pelle

Un tocco di lusso ad ogni cambio marcia. (Di serie)

Retrovisore fotocromatico

Un sensore rileva le luci penetranti dietro di voi e oscura lo specchietto. (Di serie)





Individual



Rivestimenti interni Individual (optional)

A sinistra Interni Airfield/pelle parziale Ebony (di serie); Immagini in basso Sedili in pelle totale Individual (optional in pack).

Ford Kuga Individual con il suo particolare bodystyling e la qualità degli interni in pelle è ancora più speciale.



Caratteristiche aggiuntive rispetto a Titanium

- Cerchi in lega da 18" a 5 razze
- Bodystyling kit esterno (include: paraurti anteriori e posteriori in tinta; barre laterali cromate; griglia inferiore con profilo cromato; di parcheggio sensori anteriori e posteriori)
- Tappetini Individual in Jet con cuciture Ivory
- Soglie e battitacco in alluminio con logo 'Individual'
- Pedaliera in alluminio antiscivolo (solo con cambio manuale)

Rivestimenti interni Individual (optional)

- Sedili in pelle Ebony o Ivory con inserti in pelle sulle portiere

Luxury Pack (optional)

- Cerchi in lega da 19" a 5 razze Silver Ford Individual
- Barre portapacchi
- Privacy glass
- Key free sys

Nota I cerchi da 18" e 19" disponibili su Ford Kuga sono progettati per una guida con caratteristiche più sportive e un controllo comparabile a quello dei 17".

Battitacco in alluminio con logo 'Individual'
(Di serie)

Tappetini Individual anteriori e posteriori in velluto
In tessuto Jet con cuciture Ivory. (Di serie)

Pedaliera in alluminio
Pedaliera in alluminio incluso antiscivolo. (Di serie solo con cambio manuale)

Bodystyling Kit esterno
Un bodystyling kit per distinguersi. (Di serie)

Luxury Pack
Per avere una Ford Kuga Individual ancora più rifinita. (Optional a costo aggiuntivo)





Plus

Caratteristiche

- Cerchi in acciaio da 17"
- Ford KeyFree System con Ford Power Starter Button
- Sedili sportivi anteriori
- Portellone posteriore sdoppiato
- Volante in pelle
- Clima automatico bi-zona
- Computer di bordo
- Specchietti retrovisori riscaldabili con indicatori inseriti
- Fendinebbia
- Connettore del dispositivo audio portile
- Chiusura automatica del finestrino
- Telecomando a distanza per apertura portiera
- Regolazione lombare del sedile guidatore
- Regolazione manuale dell'altezza sedile guidatore
- Airbag a tendina anteriori e posteriori
- Attacchi ISOFIX

Motori

- **Benzina**
2.5 Duratec (200 CV)
- **Diesel**
2.0 Duratorq TDCi (140 CV) 4x2/4x4
2.0 Duratorq TDCi (163 CV) 4x4

Titanium

Caratteristiche aggiuntive rispetto a Plus:

- Interni in pelle parziale
- Cerchi in lega da 17"
- Pomello del cambio in pelle
- Tergicristalli automatici con sensori pioggia
- Fari con controllo automatico della luce
- Oscuramento automatico dello specchietto retrovisore
- Cruise control
- Regolazione lombare del sedile passeggero
- Regolazione manuale dell'altezza del sedile passeggero

Motori

- **Benzina**
2.5 Duratec (200 CV)
- **Diesel**
2.0 Duratorq TDCi (140 CV) 4x2/4x4
2.0 Duratorq TDCi (163 CV) 4x4

Individual

Caratteristiche aggiuntive rispetto a Titanium

- Cerchi in lega da 18" a 5 razze
- Bodystyling kit esterno
- Tappetini Individual in tessuto Jet con perimetro Ivory
- Battitacco in alluminio con logo 'Individual'
- Pedaliera in alluminio con antiscivolo (solo con la trasmissione automatica)

Motori

- **Benzina**
2.5 Duratec (200 CV)
- **Diesel**
2.0 Duratorq TDCi (163 CV) 4x4



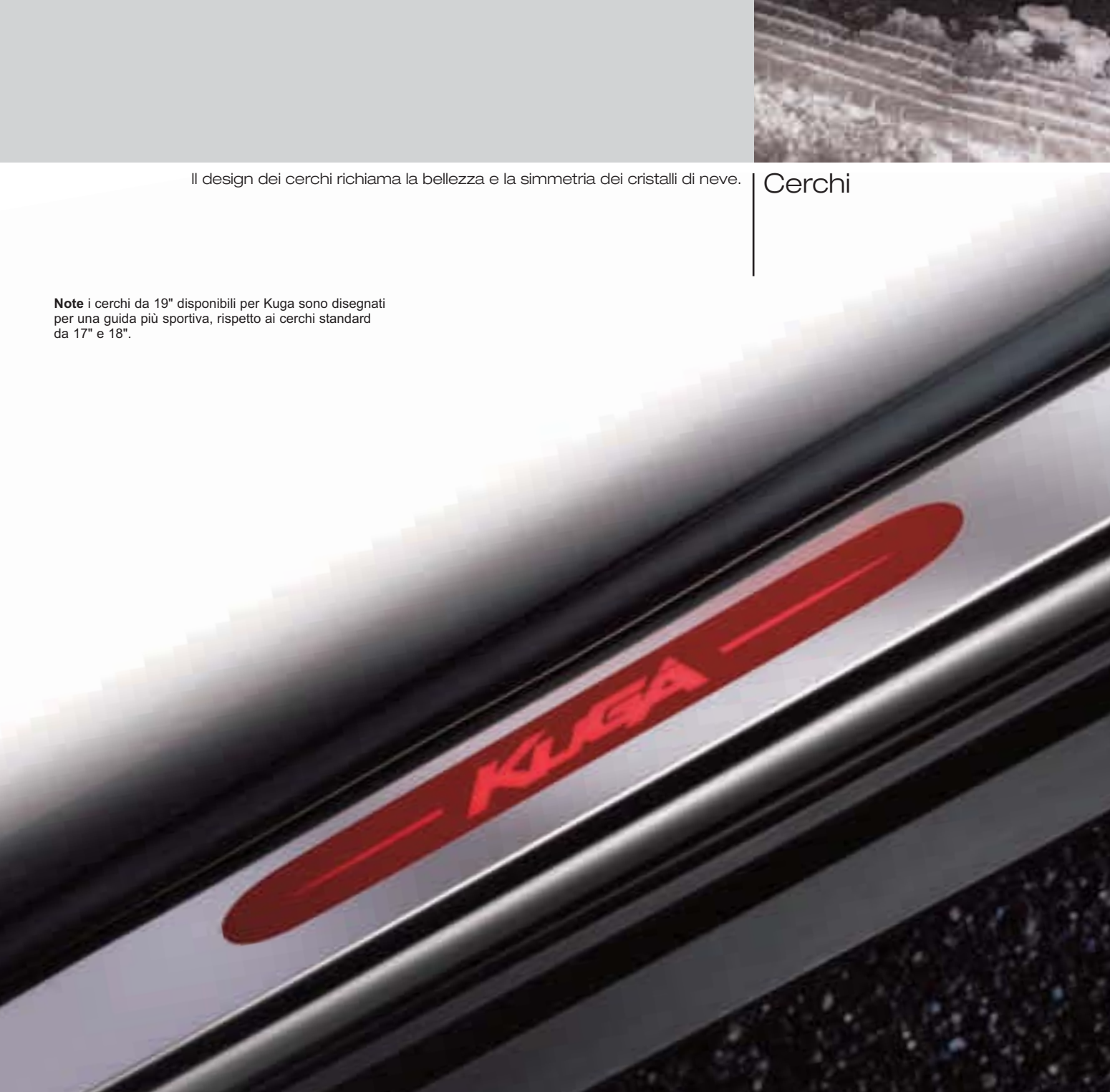
Design cerchi

I cerchi sono stati disegnati e realizzati per esaltare lo stile dinamico e sportivo di Ford Kuga.

Il design dei cerchi richiama la bellezza e la simmetria dei cristalli di neve.

Cerchi

Note i cerchi da 19" disponibili per Kuga sono disegnati per una guida più sportiva, rispetto ai cerchi standard da 17" e 18".



cerchio in lega da 17", a 5x2 razze, U-design, da abbinare a pneumatici 235/55 (optional e accessorio su Titanium).

cerchio in lega da 17", a 5x2 razze, da abbinare a pneumatici 235/55 (di serie su Titanium, optional e accessorio su Plus).

cerchio in lega da 18", a 5 razze, da abbinare a pneumatici 235/50 (di serie su Individual, optional e accessorio).

cerchio in lega da 19", a 5 razze, da abbinare a pneumatici 235/45 (optional e accessorio).



Sony System

Radio Sony CD con comandi al volante. Presa AUX, USB e Kit vivavoce Bluetooth® con controllo vocale.



La vostra musica preferita può viaggiare con voi. La Ford Kuga vi offre un'ampia scelta di impianti audio, alcuni con navigazione integrata.

Infotainment**Navigatore Satellitare Premium con schermo a colori touchscreen da 7", con telecamera posteriore**

La qualità audio del Navigatore Satellitare Premium con touchscreen a colori da 7" per il controllo della radio/CD, del navigation system, del climatizzatore automatico bi-zona (DEATC) ed il cellulare.

Selezionando la retromarcia si attiva automaticamente sul display la telecamera posteriore per permettervi di vedere gli eventuali ostacoli dietro la vettura. Uno speciale grafico indica la larghezza e la linea centrale della vettura basata sull'angolo della sterzata per una manovra più sicura e più facile. (Optional)

Radio/CD

Radio 6000 con ottima qualità del suono e 6 altoparlanti. (Di serie)

Navigatore Satellitare con schermo a colori touchscreen da 7"

Bluetooth® con controllo vocale, connectore iPod® USB, MP3, controlli al volante e 8 altoparlanti. (Optional)

Supporto per Navigatore mobile

(Accessorio)

GPS di fabbrica da abbinare a telefono mobile (N.D.)

Nota Il marchio e il logo Bluetooth® sono di proprietà della Bluetooth SIG, Inc. e qualsiasi uso di tali marchi da parte della Ford Motor Company Limited e delle sue consociate è effettuato su licenza.

Nota iPod è un marchio registrato di Apple Inc.

**Bluetooth® audio streaming**

Lascia il lettore musicale in tasca e nella Ford Kuga puoi ancora sentire i tuoi brani preferiti, selezionare artisti, album, canzoni o generi musicali con il solo comando della tua voce: senza cavi o file da scaricare di cui preoccuparsi, è tutto così semplice con il sistema integrato Bluetooth® Voice Control System. (Di serie su Sony System e Navigation System)

**Per portarti a destinazione velocemente, in tutta sicurezza e con i minori costi.**

Quando si tratta di navigazione, il sistema non trova soltanto il percorso più breve e più veloce per la tua destinazione ma con la funzione 'eco' può controllare anche il carburante necessario fino all'arrivo. E così, se vai inavvertitamente troppo veloce, il sistema può anche visualizzare il limite di velocità per aiutarti a rispettare il codice della strada. (Di serie su Sony System e Navigation System)



Portapacchi Thule 'Expedition'

Un versatile portapacchi a cesto adatto a carichi diversi. Costruito in robusto alluminio leggero. (Accessorio)



La generosa capacità di carico di Ford Kuga può essere ampliata con una gamma di accessori per il trasporto.

Accessori**Seggiolini di sicurezza per bambini Britax Römer**

Seggiolini per bambini in diverse versioni disponibili per tutte le età, anche con attacco ISOFIX. Rivestimento removibile e lavabile. (Accessorio)

**Portabici 'Thule'**

Appositamente progettato per il trasporto delle moderne biciclette con telai fino a 80 mm di diametro. Dotato di chiusura a chiave integrata per custodire in sicurezza le biciclette. (Accessorio)

Portasci/snowboard Thule

Portasci con serratura per la vostra preziosa attrezzatura. (Accessorio)

**Barre trasversali con serratura**

Costruite in solido alluminio, queste barre sono la base per tutti gli attacchi specifici per il trasporto su tetto, quali portapacchi, portabici, portasci, ecc. (Accessorio)

Box portabagagli da tetto Thule 'Pacific'

Disponibile in misure diverse. (Accessorio)

**Barre longitudinali tetto in alluminio**

Esaltano la versatilità e lo stile di Kuga. (Optional e accessorio)

Protezione paraurti Premium

Con look acciaio inox protegge il paraurti dai graffi durante il carico/scarico bagagli. E' anche disponibile una versione in foglio trasparente. (Accessorio)

Barra di traino removibile

Anche disponibile in versione fissa. (Optional e accessorio)

Frigorifero Waeco

Frigorifero ad alte prestazioni da 35 litri, con capacità di raffreddamento fino a 1°C minimo. Connettore CA da 230 V integrato. (Accessorio)

**Protezione vano di carico**

Rivestimento ultra solido con altezza bordo 100 mm, ideale per il trasporto di oggetti bagnati o sporchi. (Accessorio)

**Portabici Twinny 'Compact'**

Un attacco sicuro per due biciclette (estendibile a tre), con meccanismo a ribaltamento per un facile accesso al bagagliaio. (Accessorio)

**Box da tetto pieghevole Thule 'Ranger 90'**

Un portapacchi morbido, impermeabile, facile da montare, caricare e scaricare. Si ripiega a dimensioni compatte quando non utilizzato. (Accessorio)

**Portatavola da surf Thule**

Realizzato e testato da surfisti per i surfisti. Può alloggiare una tavola e due alberi. (Accessorio)



Tetto panoramico

Lascia entrare più luce e dà una sensazione di maggior spazio agli interni. Comprende due tendine parasole scorrevoli e un rivestimento di protezione per raggi infrarossi. (Optional)



Aggiungete un tocco finale di lusso, confort e praticità, abbinato ad un design straordinario.

Personalizzazioni**Specchietti retrovisori ripiegabili**

Gli specchietti esterni possono essere ripiegati per evitare danni durante il parcheggio. Utili anche per il passaggio in spazi ristretti. Completati di luci di cortesia integrate. (Optional)

Kit viva voce Bluetooth®

Si collega alla consolle centrale e offre una porta USB, un ingresso Aux-In, la connessione MP3 e il controllo vocale Bluetooth®. (Incluso con Sony Sistem e navigatori)

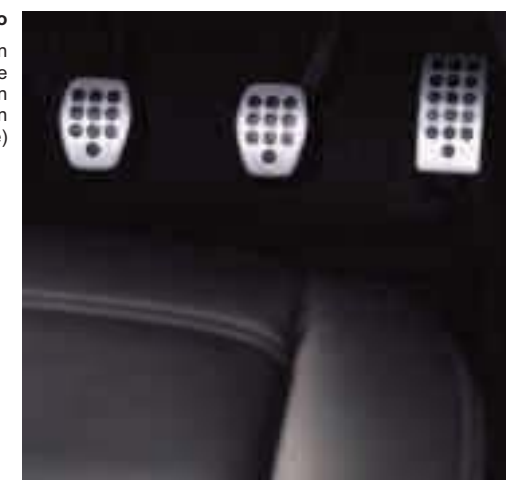
Nota I loghi e i marchi Bluetooth® sono di proprietà della Bluetooth SIG, Inc. e qualsiasi uso di tali marchi da parte della Ford Motor Company Limited e delle sue consociate è effettuato con licenza.

Sensori di parcheggio

Un segnale acustico vi aiuta a valutare la distanza tra la vostra vettura e un ostacolo. (Optional in Pack o accessorio. Di serie su Individual)

**Pedaliera in alluminio**

Per conferire alla vostra Ford Kuga un look più sportivo. Protezioni pedali e poggiatesta, in alluminio con inserti in gomma. (Di serie su Individual con cambio manuale)



Vita facile

La nostra gamma di opzioni finanziarie, assicurative e di assistenza è ideata con un solo obiettivo: rendere più facile la vostra vita.

Ford Credit

Ford Credit offre esclusive soluzioni finanziarie ed assicurative in grado di soddisfare tutte le esigenze di un automobilista moderno, e rappresenta la scelta naturale per chi guida Ford. Scopri i vantaggi dei Prodotti FordCredit anche sul sito www.fordcredit.it

IdeaFord è il modo più innovativo di acquistare l'auto che consente di guidare un'auto nuova ogni 2 o 3 anni, usufruendo di tutti i vantaggi che solo un'auto nuova può dare.

Finanziamento Ford è la soluzione tradizionale per finanziare da 12 a 60 mesi l'acquisto della vostra nuova Ford e si distingue per la flessibilità e l'ampia scelta dei servizi assicurativi abbinabili.

Il Ford Business Partner è la soluzione di noleggio a lungo termine Ford pensata per rispondere alle esigenze dei clienti "business" che desiderano un servizio di mobilità completo e fortemente personalizzabile.

Assicurazione Ford. Ford Credit vi offre un'ampia gamma di coperture assicurative: Assicurazione Incendio&Furto, Eventi Speciali, Valore a Nuovo a 24 mesi, Kasko, Cristalli, Guida Protetta e Assicurazione sul credito.

FordService

FordProtect

Tutta la gamma Ford ha 2 anni di garanzia con chilometraggio illimitato. Con FordProtect è possibile usufruire di una garanzia, secondo le condizioni previste dal contratto, per altri 3 anni e/o fino a un massimo di 200.000 Km (a seconda del modello Ford acquistato e dell'opzione scelta).

FordProtect, un pacchetto di servizi completo per viaggiare in assoluta serenità: assistenza stradale 24h su 24h, traino gratuito, veicolo in sostituzione e tanti altri vantaggi da scoprire.

Linea Accessori Ford

Concepiti spesso insieme all'auto fin dalla fase di progettazione, costruiti e collaudati nel rispetto di severi standard qualitativi, gli accessori Ford sono disegnati per integrarsi perfettamente con la vettura. L'ampia gamma disponibile offre ad ogni automobilista l'opportunità di rendere unica la sua Ford. Scoprite tutti i prodotti della linea accessori sul sito www.accessoriford.it

OneStopShop

Dall'esperienza Ford nasce il concetto di OneStopShop: un mondo di cure e di attenzioni dedicato alla vostra nuova Ford. Abbiamo riservato un'intera gamma di servizi esclusivi per garantire un'Assistenza globale e che possa rispondere in modo immediato ad ogni esigenza. Grazie alla filosofia OneStopShop, sarà possibile richiedere ed effettuare presso i centri FordService qualsiasi tipo di intervento:

Servizio Pneumatici, Servizio Carrozzeria, Servizio Revisioni, Servizio Mobilità, Servizio Rapido.

Tutto quello che può servire a mantenere il valore della vostra nuova Ford.

Contatti

Centro Relazione con la clientela Ford

Il Centro Relazione Clienti Ford e i Ford Partner confermano tutto il loro impegno per fornirvi il massimo livello di assistenza, ottenere la vostra completa soddisfazione e guadagnare la vostra fiducia nel tempo. Nel caso eccezionale in cui il vostro Ford Partner non potesse aiutarvi, il centro relazioni clienti è a vostra disposizione tutti i giorni feriali, dalle 8:00 alle 18:00, al numero **800.22.44.33**

Configura la tua Ford online

Segli il modello, il colore, gli interni e gli optional e potrai vedere subito come sarà tua nuova Ford. Potrai ammirarla in 3D e la lista delle tue scelte, con i relativi prezzi, ti aiuterà a scegliere la Ford su misura per te.



Caratteristiche esterne

| | Kuga Plus | Kuga Titanium |
|---|-----------|---------------|
| Stile | | |
| Specchietti retrovisori esterni in tinta carrozzeria a comando elettrico e riscaldati | ● | ● |
| Specchietti retrovisori esterni con luci di cortesia e indicatori di direzione integrati | ● | ● |
| Specchietti retrovisori esterni ripiegabili elettricamente | □ | □ |
| Griglia superiore del radiatore con cornice cromata | ● | ● |
| Griglia inferiore con bordo silver | ● | ● |
| Fari fendinebbia | ● | ● |
| Privacy glass | □ | □ |
| Spoiler posteriore in tinta carrozzeria | ● | ● |
| Barre portapacchi Aluminium Look | ○/□ | ○ |
| Gancio di traino amovibile | ○ | ○ |
| Cerchi | | |
| Cerchi in acciaio da 17"x7", a 7 razze con pneumatici 235/55 | ● | - |
| Cerchi in lega da 17"x7½", a 5x2 razze con pneumatici 235/55 | - | ● |
| Cerchi in lega da 17"x7½", a 5x2 razze con pneumatici 235/55 | □ | - |
| Cerchi in lega da 18"x7½", a 5 razze con pneumatici 235/50 | - | ○ |
| Cerchi in lega da 19"x8", a 5x2 razze con pneumatici 235/45 | - | □ |
| Kit di riparazione pneumatici | ● | ● |
| Ruotino di scorta | ○ | ○ |
| Funzionalità | | |
| Sistema di rifornimento senza tappo | ● | ● |
| Luci di cortesia | ● | ● |
| Fari ad accensione automatica | - | ● |
| Fari allo xeno ad alta luminescenza (HID) con livellamento automatico dei fari e getti lavafari | ○ | ○ |
| Luci "Follow me home" | ● | ● |
| Tetto panoramico | - | ○ |
| Sensori di parcheggio anteriori e posteriori | □ | □ |
| Tergilunotto | ● | ● |
| Tergicristalli a 6 velocità | ● | - |
| Tergicristalli ad azionamento automatico con sensore di pioggia | - | ● |
| Sbrinatori rapidi | ○ | □ |
| Personalizzazioni | | |
| City Pack – sensori di parcheggio anteriori e posteriori, specchietti ripiegabili elettricamente | ○ | - |
| Titanium Pack – vetri posteriori oscurati, key free system, sbrinatori rapidi, tappetini anteriori e posteriori in velluto, sensori di parcheggio anteriori e posteriori, specchietti ripiegabili elettricamente, interni in pelle con sedili anteriori riscaldati e sedile guida con regolazione elettrica | - | ○ |
| Plus Pack – Cerchi in lega da 17", vetri posteriori oscurati, barre portapacchi, tappetini anteriori e posteriori in velluto, | ○ | - |

● = Standard, ○ = Optional a costo aggiuntivo, □ = Parte di un option pack a costo aggiuntivo.

Caratteristiche interne

| | Kuga Plus | Kuga Titanium |
|--|-----------|---------------|
| Tappetini e rivestimenti | | |
| Portiera con inserti in alluminio | ● | ● |
| Tappetini anteriori in velluto | - | ● |
| Tappetini anteriori e posteriori in velluto | □ | □ |
| Pomello leva del cambio in pelle | ● | ● |
| Pedaliera con copertura in alluminio | - | □ |
| Soglia battitacco anteriore color grigio polvere di luna | ● | ● |
| Soglia battitacco anteriore in alluminio con logo | - | □ |
| Volante a 4 razze in pelle con rifiniture in argento | ● | ● |
| Piantone dell sterzo collassabile | ● | ● |
| Sistemi audio e di navigazione | | |
| Radio CD stereo con comandi al volante- modello 6000 CD, RDS, EON, sistema antifurto "Keycode" e 6 altoparlanti (4 anteriori, 2 posteriori) – presa AUX-IN per sorgenti esterne | ● | ● |
| Sony System: Radio Sony CD/MP3 con comandi al volante– sistema antifurto Keycode – presa AUX-IN e porta USB per sorgenti esterne – 8 altoparlanti – Kit vivavoce con tecnologia Bluetooth® e controllo vocale | ○ | ○ |
| Navigation System: Navigatore Touch Screen con schermo a colori da 7"– SD Card (possibilità di ascoltare un CD audio durante l'utilizzo del navigatore) – Radio CD/MP3 con comandi al volante – presa AUX-IN e porta USB per sorgenti esterne – 6 altoparlanti – Kit vivavoce con tecnologia Bluetooth® e controllo vocale | ○ | ○ |
| Premium Navigation System: Navigatore Touch Screen con schermo a colori da 7" – SD Card (possibilità di ascoltare un CD audio durante l'utilizzo del navigatore) – Radio CD/MP3 con comandi al volante – presa AUX-IN e porta USB per sorgenti esterne – 8 altoparlanti Premium– Kit vivavoce con tecnologia Bluetooth® e controllo vocale – Telecamera posteriore | ○ | ○ |
| Comfort e praticità | | |
| Pulsante di avviamento "Ford Power" | ● | ● |
| Climatizzatore automatico bi-zona (DEATC) | ● | ● |
| Cruise control | - | ● |
| Opzione fumatori | ○ | ○ |
| Console centrale con bracciolo scorrevole e vano portaoggetti | ● | ● |
| Presa alimentazione da 230v e vassoi ripieghevoli | ○ | ○ |
| Luci di cortesia "Ambient" anteriori | ● | ● |
| Luce di cortesia pozzetto anteriori | - | ● |
| Luci di lettura anteriori e posteriori | ● | ● |
| Telecamera posteriore – (standard con Premium Touch Navigation System) | ○ | ○ |
| Specchietto retrovisore interno fotocromatico | - | ● |
| Tasche portaoggetti sul retro dei sedili anteriori | ● | ● |
| Alzacristalli elettrici anteriori e posteriori con apertura e chiusura ad impulso singolo e chiusura globale | ● | ● |
| Sedili | | |
| Sedili anteriori sportivi | ● | - |
| Sedili anteriori in pelle e tessuto | - | ● |
| Sedile di guida con regolazione manuale dell'altezza e con supporto lombare | ● | ● |
| Sedile passeggero con regolazione manuale dell'altezza e con supporto lombare | - | ● |
| Sedili in pelle | - | □ |
| Sedili posteriori abbattibili e frazionabili 60/40 | ● | ● |
| Sedili posteriori con bracciolo centrale | - | ● |
| Portabagagli | | |
| Presa ausiliaria 12V | ● | ● |
| Rete divisoria carico | ● | ● |
| Gancio traino posteriore | ○ | ○ |
| Coprivano di carico avvolgibile | ● | ● |

● = Standard, ○ = Optional a costo aggiuntivo, □ = Parte di un option pack a costo aggiuntivo. La tecnologia Bluetooth®, il logo e la scritta Bluetooth® sono di proprietà di Bluetooth SIG, Inc. e l'utilizzo di tali marchi da parte della Ford Motor Company e delle sue consociate è effettuato su licenza. Gli altri marchi registrati e nomi commerciali sono di proprietà delle rispettive entità commerciali. *non disponibile al lancio.

Sicurezza e Protezione

| | Kuga Plus | Kuga Titanium |
|---|-----------|---------------|
| Sicurezza | | |
| Sistema Ford IPS (sistema di protezione intelligente) | ● | ● |
| Sistema frenante antibloccaggio (ABS) con distribuzione elettronica della forza frenante (EBD) | ● | ● |
| Sistema di controllo elettronico della stabilità (ESP) con sistema di controllo della trazione (TCS) (comprende assistenza alla frenata di emergenza (EBA)) | ● | ● |
| Luci di emergenza | ● | ● |
| Airbag frontali lato guidatore e passeggero anteriore* | ● | ● |
| Airbag laterali lato guidatore e passeggero anteriore | ● | ● |
| Airbag a tendina anteriori e posteriori | ● | ● |
| Sedili con predisposizione per attacchi ISOFIX per seggiolini compatibili | ● | ● |
| Protezione | | |
| Doppia chiusura di sicurezza | ● | ● |
| Allarme perimetrale e volumetrico | ○ | ○ |
| Sistema di apertura senza chiavi "Key Free System" | - | □/○ |

● = Standard, ○ = Optional, a costo aggiuntivo, □ = Parte di un option pack a costo aggiuntivo. ***Note: Un seggiolino di sicurezza per bambini non deve mai essere montato orientato all'indietro sul sedile del passeggero anteriore se il veicolo è equipaggiato con airbag frontali. La protezione più sicura per i bambini è sul sedile posteriore.**

Caratteristiche meccaniche

| | Kuga Plus | Kuga Titanium |
|---|-----------|---------------|
| Sterzo | | |
| Servosterzo elettroidraulico (EHPAS) | ● | ● |
| Sospensioni | | |
| Anteriori – Independenti con montanti McPherson e barra antirollio | ● | ● |
| Posteriori – Sistema multilink con "Control Blade" e barra antirollio | ● | ● |

● = Standard.

Consumi, prestazioni ed emissioni

| Motore | Cambio | Trazione | Potenza massima CV (kW) | Coppia Nm (in overboost) | Emissioni CO ₂ (g/km)** | Consumo in in L/100 km** | | | Prestazioni* | | | Peso in ordine di marcia (kg) | Massa rimorchiabile massima (kg) |
|-------------------------|---------------|----------|-------------------------|--------------------------|------------------------------------|--------------------------|--------------|-----------|-------------------------|-----------|--------------|-------------------------------|----------------------------------|
| | | | | | | Urbano | Extra Urbano | Combinato | Velocità massima (km/h) | 0-100 (s) | 50-100 km/h* | | |
| 2.5 Duratec | 5M Tronic | 4WD | 200 (147) | 320 | 244 | 14.6 | 7.8 | 10.3 | 205 | 8.8 | na | 2130 | 1500 |
| 2.0 Duratorq TDCi (DPF) | 6M | 2WD | 140 (103) | 320 | 154 | 7.5 | 5.0 | 5.9 | 186 | 10.2 | 8.5 | 2160 | 2100 |
| 2.0 Duratorq TDCi (DPF) | 6M | 4WD | 163 (120) | 340 | 159 | 7.6 | 5.1 | 6.0 | 195 | 9.6 | 8.1 | 2160 | 2100 |
| 2.0 Duratorq TDCi (DPF) | 6M Powershift | 4WD | 163 (120) | 340 | 179 | 8.5 | 5.8 | 6.8 | 192 | 9.9 | na | 2160 | 2100 |

*In 4a marcia. **Valori di prove Ford. **I valori di emissioni di CO₂ (g/km) e dei consumi di carburante (L/100 km) sono rilevati da prove ufficiali conformemente alla direttiva 80/1268/EEC. I valori di CO₂ e dei consumi di carburante riportati in tabella non rappresentano né garantiscono le reali emissioni o l'effettivo consumo di una vettura della classe considerata. Tutti i valori si basano su prove effettuate su veicoli con equipaggiamento base con cerchi e pneumatici di serie; cerchi e pneumatici di dimensioni e sezioni differenti possono influire sui valori di CO₂ e di consumo di carburante di un veicolo. **Note:** Tutti i motori sono Euro 5. Tutti i veicoli sono equipaggiati con cambio manuale a 6 rapporti e tutti i motori a benzina sono dotati di convertitore catalitico. **DPF** = Filtro anti particolato Diesel. **Limiti di traino** I valori riportati rappresentano la massima capacità di traino del veicolo per ripartenze su una pendenza del 12% al livello del mare. La presenza di un rimorchio a traino riduce l'economia di consumo e le prestazioni di tutti i modelli.

Disponibilità dei modelli, pesi e misure

| | Peso in ordine di marcia* (kg) | Massa complessiva (kg) | Massa rimorchiabile (kg) | Portata utile** (kg) |
|--|---------------------------------------|-------------------------------|---------------------------------|-----------------------------|
| 2.5 Duratec (200CV) cambio automatico a 5 marce, 4x4 | 1653 | 2130 | 1500 | 477 |
| 2.0 Duratorq TDCi (140CV) cambio manuale a 6 marce, 4x2, cDPF | 1584 | 2160 | 2000 | 576 |
| 2.0 Duratorq TDCi (163C) cambio manuale a 6 marce, 4x4, cDPF | 1614 | 2160 | 2100 | 546 |
| 2.0 Duratorq TDCi (163CV) cambio Powershift a 6 marce, 4x4, cDPF | 1672 | 2160 | 2100 | 488 |

*Rappresenta il peso minimo in ordine di marcia con carburante al 90% e fluidi a livello, compreso il guidatore di 75 kg (Tara); i valori sono soggetti alle tolleranze costruttive e variano a seconda degli equipaggiamenti e degli accessori montati. ** Portata utile= Massa complessiva meno tara (Peso in ordine di marcia). **Nota:** Tutti i motori a benzina sono dotati di catalizzatore. **cDPF**= Filtro Antiparticolato Diesel di seconda generazione. **Limiti di traino:** i valori riportati rappresentano la massima capacità di traino del veicolo per ripartenze su una pendenza del 12% al di sopra del livello del mare. La presenza di un rimorchio riduce l'economia di consumo e le prestazioni di tutti i modelli. **Capacità di carico sul portapacchi:** massimo 75 kg su tutti i modelli.

Dimensioni

| | |
|---|-----------|
| Lunghezza totale (mm) | 4443 |
| Larghezza massima/senza specchietti (mm) | 2128/1842 |
| Altezza totale a veicolo scarico con barre portapacchi (mm) | 1710 |
| Diametro di svolta (m) | 11.5 |
| Volume del vano di carico (litri)* | |
| Modalità 5 sedili (con ruotino) | 360 |
| Modalità 5 sedili (con kit riparazione automatici) | 410* |
| Modalità 2 sedili (con ruotino) | 1355 |
| Modalità 2 sedili (con kit riparazione automatici) | 1405 |
| Capacità serbatoio carburante (litri) | |
| Diesel | 56.0 |

*Misurata secondo il metodo VDA. Le dimensioni possono variare a seconda del modello e dell'equipaggiamento. *Include 68 litri sotto il piani di carico del bagagliaio.

Colori e Rivestimenti

| Modello | Kuga Plus | Kuga | Titanium |
|---|------------------|-------------|-----------------|
| Colori solidi | | | |
| Blue Blazer | SS | AP | E |
| Colori pastello | | | |
| Bianco Frozen | SS/SO | AP | E |
| Colori metallizzati* | | | |
| Bianco Ghiaccio (colore metallizzato premium) | SS/SO | AP | E |
| Rosso Marte | SS/SO | AP | E |
| Grigio Polvere di Luna | SS/SO | AP | E |
| Nero Panther | SS/SO | AP | E |
| Grigio Pietra | SS/SO | AP | E |
| Lunar Sky | SS/SO | AP | E |
| Grigio Ardesia | SS | AP | E |

Legenda colori dei tessuti dei sedili: SS- Silver con inserti Silver, SO- AP- Airfield/Pelle e tessuto Ebony, E- Ebony. *Vernice metallizzata e rivestimenti in pelle e tessuto sono optional a costo aggiuntivo.

Colori e rivestimenti



Bianco Frozen
Colore pastello



Blue Blazer
Colore solido



Grigio Pietra
Colore metallizzato*



Grigio Polvere di Luna
Colore metallizzato*



Lunar Sky
Colore metallizzato*



Rosso Marte
Colore metallizzato*



Grigio Ardesia
Colore metallizzato*



Nero Panther
Colore metallizzato*



Bianco Ghiaccio
Colore metallizzato
Premium*

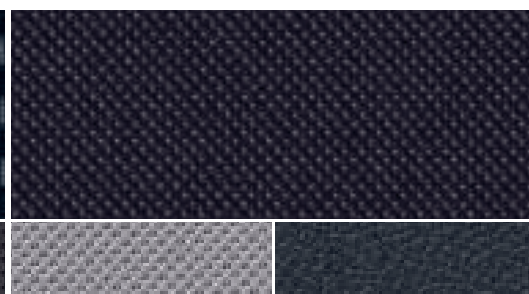
La Ford Kuga è coperta dalla Ford Perforation Warranty per 12 anni dalla data della prima immatricolazione. Soggetto a termini e condizioni.

Nota: Le immagini utilizzate illustrano solo i colori carrozzeria e potrebbero non corrispondere alle caratteristiche correnti. I colori e le rifiniture riprodotti in questa brochure possono variare dai colori reali a causa dei limiti del processo di stampa utilizzato.

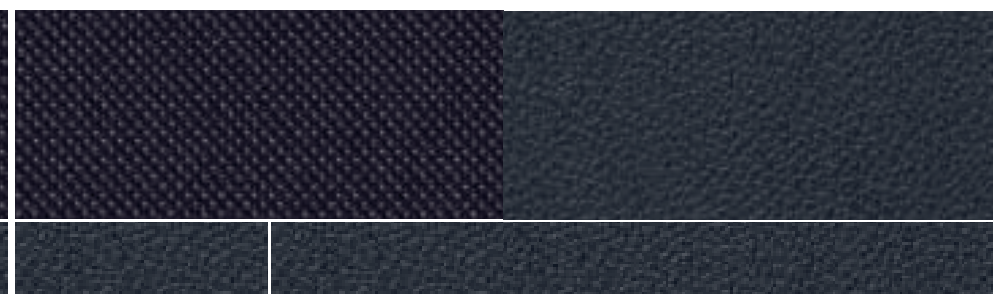
*I colori metallizzati e i rivestimenti in pelle sono option a costo aggiuntivo. Gli interni in pelle Individual sono disponibili soltanto come option sulla serie Individual, a costo aggiuntivo.



Plus
Rivestimento Centrale: Tessuto Rack Generic Silver
Rivestimento Laterale: Tessuto Gecko Antracite
Inserti: Tessuto Gecko Silver



Titanium
Rivestimento centrale: Tessuto Airfield Ebony
Rivestimento laterale: Pelle Napoli Ebony
Inserti: Tessuto Airfield Silver



Individual
Rivestimento centrale: Tessuto Airfield Ebony
Rivestimento laterale: Pelle Napoli Ebony
Inserti: Pelle Napoli Ebony



Individual
Ford Kuga Interni Individual Styling Pack in Light Ivory con cuciture Ebony*. Disponibile su Titanium.



Individual
Ford Kuga Interni Individual Styling Pack in Ebony con cuciture Light Ivory*. Disponibile su Titanium.



MY 2012 ITA it

Illustrazioni, descrizioni e specifiche. L'accuratezza di questa brochure è stata verificata al momento di andare in stampa. Tuttavia, Ford persegue una politica di continuo miglioramento dei propri prodotti. Pertanto, Ford si riserva il diritto di modificare in qualsiasi momento le specifiche, i colori e i prezzi dei modelli e degli articoli illustrati e descritti in questa pubblicazione. Per i dettagli aggiornati, rivolgersi al proprio FordPartner. **Equipaggiamento optional.** In questa pubblicazione, le caratteristiche descritte come 'Optional' o 'Allestimento/pacchetto optional', ecc. sono da intendersi a costo aggiuntivo rispetto al veicolo base, salvo diversamente specificato. Tutti i modelli e le combinazioni colore sono soggetti a disponibilità. **Nota.** Alcune delle immagini in questa brochure appartengono a un modello pre-produzione e/o sono create al computer, pertanto, il design o le caratteristiche della versione finale potrebbero variare per alcuni aspetti. Inoltre, alcune delle caratteristiche mostrate sui veicoli possono essere optional. **Nota.** Questa brochure contiene sia accessori originali Ford che una gamma attentamente selezionata di prodotti dei nostri fornitori che appaiono con il rispettivo marchio. Tali prodotti sono soggetti ai termini di garanzia definiti dai rispettivi fornitori e non rientrano nella responsabilità di Ford. **Nota.** Il marchio e i loghi mondiali Bluetooth® sono di proprietà di Bluetooth SIG, Inc. e qualsiasi utilizzo di tali marchi da parte di Ford Motor Company è regolamentato da licenza. Altri marchi e nomi commerciali sono di proprietà dei rispettivi titolari.



Interni allergici Tutti i materiali utilizzati nella fabbricazione degli interni di questo veicolo sono conformi alle rigorose prescrizioni del TÜV TOXPROOF Criteria Catalogue for Vehicle Interiors di TÜV Produkt und Umwelt GmbH e sono progettati per ridurre al minimo il rischio di reazioni allergiche. Con le porte e i cristalli chiusi, i materiali degli interni selezionati, unitamente al filtro antipolline integrato, proteggono i passeggeri dalle sostanze più allergizzanti presenti nell'aria esterna. Con le alte temperature, si consiglia l'impiego supplementare del condizionamento aria.



Quando questa brochure non vi sarà più utile, vi preghiamo di riciclarla.

Published by Ford Motor Company Limited,
Brentwood, Essex, England.
Registered in England No. 235446.
BJN 307836. FoE J42E.
PN 179505/0911/28.7m/ITA it
September 2011.
© Ford Motor Company Limited.

www.ford.it